

EVALUACIÓN Y PLANIFICACIÓN DEL PAI EN EL ADULTO CON TEA



PROGRAMACIÓN ATENCIÓN INDIVIDUAL

- **PAI (PROGRAMA DE ATENCIÓN INDIVIDUAL).
PLANIFICACIÓN CENTRADA EN LA PERSONA
(PCP)**
- **PROGRAMA DE INTERVENCIÓN ESPECÍFICO
(PERSONAS QUE PRESENTAN PROBLEMAS
DE CONDUCTA GRAVES)**

PLANIFICACIÓN

PLANIFICACIÓN CENTRADA EN LA PERSONA

- **LA PERSONA ES EL CENTRO DE ATENCIÓN DEL PROCESO**
- **EN LA PLANIFICACIÓN NOS CENTRAREMOS EN LAS CAPACIDADES DE LA PERSONA Y QUE APOYOS NECESITA**
 - **ES UN PROCESO CONTINUO DE AYUDA, ESCUCHA, APRENDIZAJE Y ACCIÓN**
 - **ES UN PROCESO FLEXIBLE**

EVALUACIÓN DE LA PERSONA EN LAS DIFERENTES ÀREAS Y ESPACIOS

- **DETECCIÓN DE LAS NECESIDADES Y APOYOS**
- **CONOCIMIENTO DE LAS CARACTERÍSTICAS DE LA PERSONA**
- **PUNTOS FUERTES, LIMITACIONES Y ACTIVIDADES A REALIZAR**

PAI		EVALUACIÓN / PLANIFICACIÓN	
ÀREAS			
ÀREA DE SOCIALITZACIÓ			
AUTONOMIA PERSONAL		AUTONOMIA SOCIAL	
ÀREA OCUPACIONAL			
ADAPTACIÓ AL TRABAJO			
ÀREA ACTIVIDADES OCUPACIONALES			
HABILIDADES/APTITUDES MANIPULATIVAS			
ÀREA DE COMUNICACIÓ			
COMUNICACIÓ VERBAL		COMUNICACIÓ NO VERBAL	
ÀREA DE SALUD			
ÀREA SOCIAL-FAMILIAR			

INSTRUMENTOS DE EVALUACIÓN

- **OBSERVACIÓN DIRECTA**
- **ENTREVISTAS**
- **PROTOCOLOS EVALUACIÓN FAMC**
(CAPACIDADES Y P.CONDUCTA)
- **ICAP / ABS-RC**
(CAPACIDADES Y P.CONDUCTA)
- **DMR (DEMENCIAS)**

INSTRUMENTOS DE EVALUACIÓN

- **Mini PAS_ADD** (ESCALA SALUD MENTAL).
- **EIS** (ESCALA INTENSIDAD APOYOS).
- **CANDID** (ESCALA EVALUACIÓN NECESIDADES).

- **REGISTROS PROBLEMAS DE CONDUCTA**
(SCATTER-PLOT ,ANECDÓTICO,INCIDÉNCIAS,
CONTENCIÓN...)

INSTRUMENTOS DE EVALUACIÓN

- **REGISTROS GENERALES** (Actividades, higiene...)
- **REGISTROS ESPECÍFICOS** (análisis espacio vida, epilepsia, esfínters...)
- **REUNIONES EQUIPO TÉCNICO**
- **REUNIONES EQUIPO EDUCATIVO**
- **REUNIONES EQUIPOS EXTERNOS**
- **REUNIONES CON LA FAMILIA**
- **INFORMES**
- **OTROS**

PAI

EVALUACIÓN / PLANIFICACIÓN

- **PLANIFICACIÓN DE OBJETIVOS**
- **PLANIFICACIÓN DE TAREAS Y ACTIVIDADES**
- **PLANIFICACIÓN DE TÉCNICAS Y SOPORTES**

PAI

EVALUACIÓN / PLANIFICACIÓN

- **OBJETIVOS GENERALES**
- **OBJETIVOS ESPECÍFICOS**
- **ACTIVIDADES**
- **ACTUACIONES Y METODOLOGIA**
- **TEMPORALIDAD**
- **APOYOS Y RECURSOS**
- **EVALUACIÓN**

CRITERIOS

- **CARACTERÍSTICAS PSICOPATOLÓGICAS**
 - **VALORACIÓN DE SU CONDUCTA**
 - **CAPACIDADES E INTERESES**
 - **CONSTÀNCIA E INICIATIVA**
- **FOMENTAR EL TRABAJO EN GRUPO**

ESTRATÉGIAS

- **FRACCIONAMIENTO DE LAS ACTIVIDADES**
 - **PROPUESTA DE ACTIVIDADES ESTRUCTURADAS Y ORGANIZADAS**
- **ESTABLECER UN MODELO REFERENCIAL**
- **UTILIZAR ELEMENTOS COTIDIANOS**

PAI

EVALUACIÓN / PLANIFICACIÓN

ESTRATÉGIAS

- **MANTENER EQUILIBRIO ENTRE EXIGENCIA Y FLEXIBILIDAD**
- **POTENCIAR LA RELACIÓN INTERPERSONAL**
- **ACTIVIDADES COHERENTES Y SIGNIFICATIVAS**

PLAN INTERVENCIÓN ESPECÍFICO

EVALUACIÓN CONDUCTUAL

- **DESCRIPCIÓN DE LA PERSONA**
 - **ANÁLISIS FUNCIONAL**
 - **ANÁLISIS MOTIVACIONAL**
 - **ANÁLISIS MEDIADORES**

DESCRIPCIÓN DE LA PERSONA

- **BREVE DESCRIPCIÓN DE LA PERSONA**
- **ORGANIZACIÓN UNIDAD DE VIDA E HISTORIA FAMILIAR**
 - **EMPLAZAMIENTO PROGRAMA DE DIA**
 - **ESTADO SALUD Y MÉDICO**
 - **HISTORIA DE TRATAMIENTO**

ANÁLISIS FUNCIONAL

- **DESCRIPCIÓN DEL PROBLEMA DE CONDUCTA**
(Forma,ciclo,intensidad...)
 - **HISTORIA DEL PROBLEMA**
(Inicio,duración,cambios...)
 - **ANÁLISIS ECOLÓGICO**
(entorno físico,social,relacional,actividades programadas...)

ANÁLISIS FUNCIONAL

- **ANÁLISIS DE LOS ANTECEDENTES**

(Entornos, personas, horarios, actividades, eventos inmediatos...)

- **ANÁLISIS DE LOS CONSECUENTES**

(Reacciones, mamejo y pautas, eventos que mantienen...)

- **ANÁLISIS DEL SIGNIFICADO (HIPÓTESIS)**

(Comunicación, interacción, entorno hostil, evitación, obtención...)

ANÀLISIS MOTIVACIONAL

- **PRIORIZAR POSIBLES REFORZADORES**
 - **IDENTIFICAR PREFERENCIAS**

ANÁLISIS DE LOS MEDIADORES

- **IDENTIFICAR RESPONSABLES DEL PLAN DE INTERVENCIÓN**

PLAN DE INTERVENCIÓ

- **OBJETIVOS CONDUCTUALES A CORTO, MEDIO Y LARGO PLAZO**
- **INSTRUMENTOS DE OBSERVACIÓN Y RECOGIDA DE DATOS: Registros episódicos, anecdóticos (ABC), resumen de datos, gráficos...**

PLAN DE INTERVENCIÓN
PROCEDIMIENTOS DE INTERVENCIÓN

ESTRATÉGIAS PROACTIVAS

- **Manipulaciones ecológicas**
- **Programación positiva**(Enseñanza habilidades)
- **Estrategias de tratamiento directo** (Reforzamiento ,
Control de estímulos o de antecedentes, Técnicas
médicas)

ESTRATÈGIAS REACTIVAS

- Ignorar
- Redirigir
- Entrenar
- Escucha activa
- Cambio de estímulos
- Intervenciones físicas restrictivas

VALORACIÓN

PLAN INTERVENCIÓN ESPECÍFICO

**INFORME VALORATIVO DEL PLAN DE
INTERVENCIÓN**









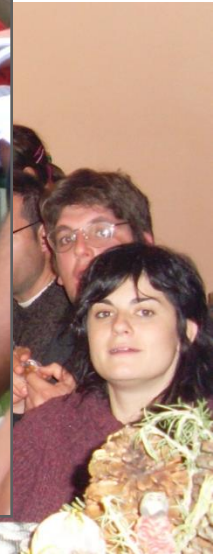
























- **MUCHAS GRACIAS POR VUESTRA ATENCIÓN.**